

Le Système SG Solar Sunlap existe en plusieurs versions, diverses finitions et puissances.



Services

Pour rendre votre projet simple et accessible, Saint-Gobain Solar accompagne cette offre d'une large gamme de services clés en main.

- Étude de faisabilité technique
- Dimensionnement
- Étude de rentabilité
- Prise en main des démarches administratives
- Proposition de financement

Pose

Nos systèmes sont mis en œuvre par un **réseau d'installateurs professionnels partenaires, qualifiés** (Quali PV-Bât) pour la pose de systèmes photovoltaïques et formés aux produits Saint-Gobain Solar.

Votre installateur partenaire :


SAINT-GOBAIN
SOLAR

Les Miroirs
18, avenue d'Alsace
92096 La Défense Cedex
Fax : +33-(0)1 47 17 69 01
www.saint-gobain-solar.com

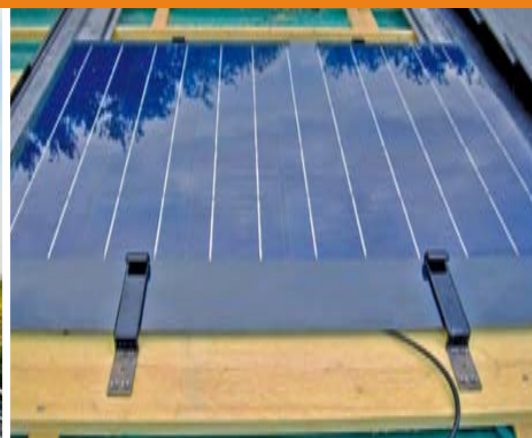


Système de tuiles solaires photovoltaïques

- intégré au bâti,
- très esthétique,
- sans cadre aluminium,
- ventilation optimale.

Longrine 04 90 14 48 48 - (10176-11/09) - Photos : Saint-Gobain, Longrine, Condovision.


SAINT-GOBAIN
SOLAR



DOMAINES D'APPLICATION

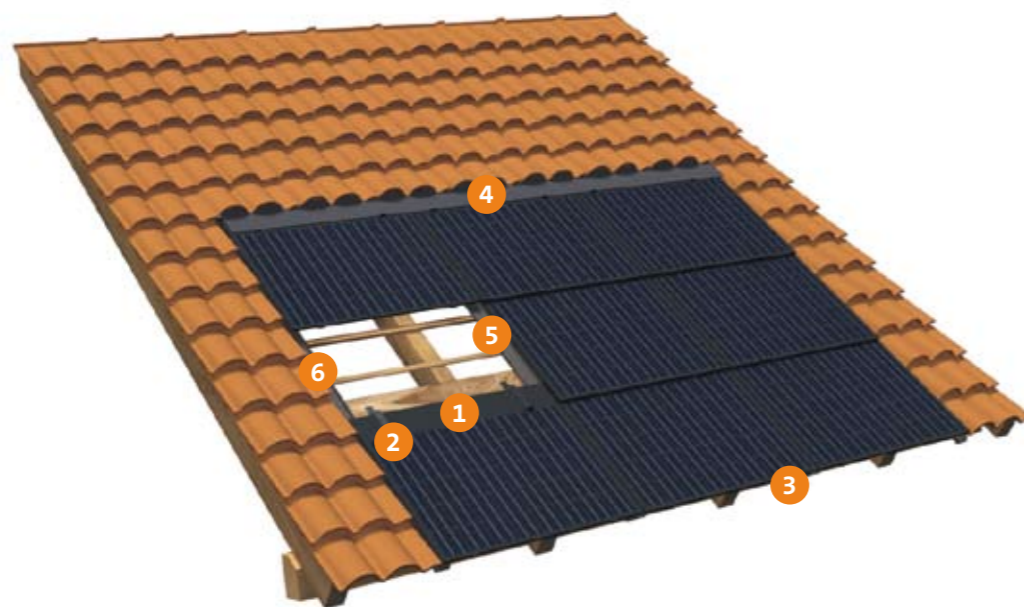
- Tout type de bâtiments, notamment résidentiels.
- Pente minimale : 16°.
- Pose sur liteaux.

SYSTÈME INTÉGRÉ

- Système intégré au bâti éligible au meilleur tarif de revente de l'électricité produite.

DESCRIPTION DU SYSTÈME MIS EN ŒUVRE

- 1 Étanchéité assurée par recouvrement de 12 cm entre modules.
- 2 Fixation des modules par crochets en acier 4 mm recouverts d'un isolant noir.
- 3 Finition à l'égout aligné sur les tuiles ou au milieu des tuiles (non représenté) avec une finition par bavette.
- 4 Capot en zinc prépatiné anthracite permettant à l'eau en amont de s'écouler sur les tuiles.
- 5 Étanchéité latérale réalisée par rail en fibre de verre et joint EPDM, pas de mise à la terre nécessaire.
- 6 Abergement latéral en zinc prépatiné anthracite de dimension adaptée en fonction du type de tuile.



«PLUS» SYSTÈME

- **Esthétique exceptionnelle :**
 - Panneau solaire sans cadre aluminium, pas d'effet quadrillage.
 - Fond de la tuile et crochets de maintien noirs coordonnés avec la couleur des cellules photovoltaïques pour un rendu de couleur homogène.
 - Système très fin, intégration parfaite même avec tuiles plates et ardoises.
- **Étanchéité parfaite :**
 - Étanchéité par recouvrement de 12 cm entre panneaux.
 - Étanchéité latérale par une gouttière d'écoulement des eaux.
 - Joint en caoutchouc (résistant aux UV).
 - Validée en soufflerie Moby Dick 2 (CTMNC*).
- **Performance éprouvée :**
 - Ventilation au niveau de chaque tuile pour une production optimale.
 - Crochets de maintien très résistants.
 - Verre solaire Saint-Gobain à haute transmission d'énergie SGG SECURIT DIAMANT®.
 - Diodes by-pass, fiabilité du système en cas d'ombrage.
 - Verre trempé procurant une résistance à la grêle et au vent.
 - Rails en fibre de verre : pas de mise à la terre nécessaire.
- **Souplesse de calepinage :**
 - Plusieurs tailles de panneaux disponibles pour s'adapter à toute toiture.
 - Intégration de fenêtre de toit possible avec l'utilisation de demi-panneau photovoltaïque.

* Centre Technique des Matériaux Naturels de Construction.

COMPOSITION DU SYSTÈME

Le système fourni est complet. Il comprend :

1. **Tuiles solaires :**
 - Disponibles en silicium mono ou multicristallin.
 - Plusieurs dimensions existantes.
 - Poids : moitié moins lourd que des tuiles traditionnelles (cf. fiche technique).
2. **Câbles :** câbles solaires 4 mm², résistants aux UV, connectiques MC4.
3. **Rails :** en fibre de verre avec joint EPDM adapté à la tuile solaire.
4. **Crochets :** en acier 4 mm revêtus de peinture isolante.
5. **Onduleur :**
 - Dimensionné selon la taille de l'installation.
6. **Abergement :** en zinc prépatiné anthracite.
7. **Coffret de sécurité électrique :**
 - Interrupteur-sectionneur DC (sauf si intégré dans onduleur)
 - Disjoncteur différentiel
 - Parafoudre

Poids du système : environ 17,4 kg/m².

- **Garanties :** Se référer aux fiches techniques.

